

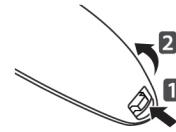
ФУНКЦИИ ПУЛЬТА ДУ MAGIC

Этот компонент доступен не для всех моделей.

При появлении сообщения "Разряжена батарея пульта ДУ Magic. Замените батарею." необходимо заменить батареи.

Чтобы заменить батареи, откройте крышку батарейного отсека, замените батареи (1,5 В AA) с учетом \oplus и \ominus , указанных на наклейке в отсеке, и закройте крышку. Направляйте пульт ДУ на телевизор.

Чтобы извлечь батареи, выполните указания по их установке в обратном порядке.



РУССКИЙ



ВНИМАНИЕ!

- Не используйте новые батареи вместе со старыми, это может вызвать повреждение пульта ДУ.

(Только для LB67**, LB68**, LB69**, LB70**, LB72**, LB73**, LB86**, LB87**)

⏻ (ПИТАНИЕ)
Включение и выключение телевизора.

Кнопки навигации
(Вверх/ Вниз/ Влево/ Вправо)
Навигацию в меню можно осуществлять нажатием кнопок вверх, вниз, влево, вправо.
При нажатии кнопок \triangle , ∇ , \triangleright или \triangleleft при использовании указателя, указатель исчезнет с экрана и Пульт ДУ Magic будет выполнять функции обычного пульта. Чтобы вернуть указатель на экран, встряхните Пульт ДУ Magic влево и вправо.

Колесико(ОК)
Нажмите центральную кнопку Колесико для выбора меню.
Переключать каналы и прокручивать меню можно с помощью кнопки-колесика.

Цветные клавиши
Доступ к специальным функциям некоторых меню.
(Красная): Зеленая,
(Желтая), (Синяя)

⏮ ⏪ ⏩ ⏭
Настройка уровня громкости.

⏪ (Назад)
Возврат на предыдущий уровень меню.

🏠 (Дома)
Домашняя панель.
Доступ к домашней панели смарт ТВ.

📺 (ВЫХОД К ТВ (LIVE TV))
Выход из приложений/
Переключение к просмотру ТВ.

🗣️ (Распознавание голоса)
(в зависимости от модели)

⏮ P ⏭
Последовательное переключение каналов.

1 2 3 / INPUT
Отображение экранного пульта.
* Доступ к меню универсального пульта. (в зависимости от модели)
* При нажатии и удерживании кнопки **1 2 3 / INPUT** отобразится меню для выбора внешнего устройства, подключенного к телевизору.

3D
Вкл./ Откл. режима 3D.
(в зависимости от модели)

🔇 (БЕЗ ЗВУКА)
Вкл./ Откл. звука.
* Для включения функции аудио описаний нажмите и удерживайте кнопку **🔇** (в зависимости от модели)

Распознавание голоса (в зависимости от модели)

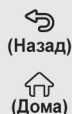
Для использования функции распознавания голоса требуется подключение к сети.

1. Нажмите кнопку распознавания голоса.
2. Произнесите необходимую фразу при появлении окна отображения голоса в левой части экрана телевизора.
 - Распознавание голоса может быть не выполнено, если вы говорите слишком быстро или слишком медленно.
 - При использовании пульта ДУ Magic расстояние между пультом и лицом не должно превышать 10 см.
 - Уровень распознаваемости голоса зависит от пользовательских характеристик (тембр, произношение, интонация и скорость) и от окружающих условий (шум и уровень громкости телевизора).

Регистрация пульта ДУ Magic**Регистрация пульта ДУ Magic**

Чтобы пользоваться пультом ДУ Magic сначала выполните его сопряжение с телевизором.

1. Вставьте батареи в пульт ДУ Magic и включите телевизор.
2. Направьте пульт ДУ Magic в сторону телевизора и нажмите кнопку **Колесико(ОК)** на пульте.
 - » Если зарегистрировать пульт ДУ Magic на телевизоре не удастся, повторите попытку, предварительно выключив и снова включив телевизор.

Повторная регистрация пульта ДУ Magic

Одновременно нажмите кнопки **↶ (Назад)** и **🏠 (Дома)** и удерживайте их в течение 5 секунд, чтобы отключить пульт ДУ Magic от телевизора.

- » Нажатие и удерживание кнопки **📺 (ВЫХОД К ТВ (LIVE TV))** позволяет выполнить отмену и повторно зарегистрировать пульт ДУ Magic без задержки.

Использование пульта ДУ Magic


- Аккуратно встряхните пульт ДУ Magic справа налево или нажмите кнопки **🏠 (Дома)**, **1 2 3 / INPUT**, **ЭД** чтобы указатель появился на экране.
- » Указатель появится на экране, если прокрутить кнопку Колесико. (в зависимости от модели)
- Если указатель не использовать в течение некоторого времени, или пульт ДУ Magic положить на ровную поверхность, указатель исчезнет с экрана телевизора.
- Если указатель не передвигается по экрану так, как вам бы этого хотелось, встряхните пульт ДУ Magic влево или вправо. Указатель переместится в центр экрана.
- Пульт ДУ Magic расходует батарейки быстрее, чем обычный пульт ДУ по причине наличия дополнительных функций.

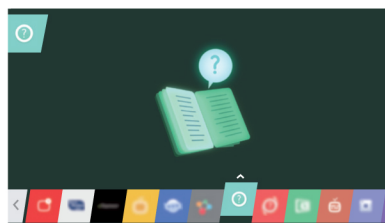
Меры предосторожности при использовании пульта ДУ Magic

- Используйте пульт ДУ в пределах указанного диапазона (до 10 метров.) При использовании устройства за пределами указанного диапазона или при наличии препятствий в зоне действия устройства могут возникнуть сбои передачи сигналов.
- В зависимости от наличия аксессуаров могут возникнуть сбои передачи сигналов. Такие устройства, как СВЧ-печи и беспроводные ЛВС используют тот же диапазон частот (2,4 ГГц), что и пульт ДУ Magic. Это может привести к сбоям передачи сигналов.
- Пульт ДУ Magic может работать некорректно, если беспроводной роутер установлен в пределах одного метра от телевизора. Беспроводной роутер следует устанавливать на расстоянии более одного метра от телевизора.
- Не разбирайте и не нагревайте батареи питания.
- Не роняйте элементы питания. Избегайте ударов и иных сильных воздействий на элементы питания.
- Неправильная установка батарей может привести к взрыву.


ИСПОЛЬЗОВАНИЕ РУКОВОДСТВА ПОЛЬЗОВАТЕЛЯ

Руководство пользователя облегчает доступ к подробной информации о телевизоре.

- 1 Нажмите кнопку  (Дома) на пульте ДУ для отображения меню **Дома**.
- 2 Выберите **Руководство пользователя** и нажмите **Колесико(ОК)**.



ПРИМЕЧАНИЕ

- Доступ к руководству пользователя можно получить, нажав  (**Руководство пользователя**) на пульте ДУ. (в зависимости от модели)